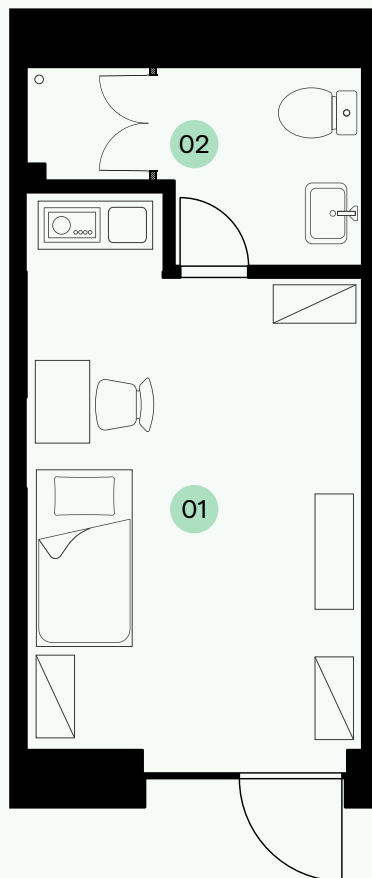
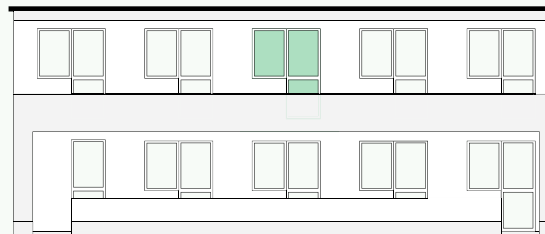


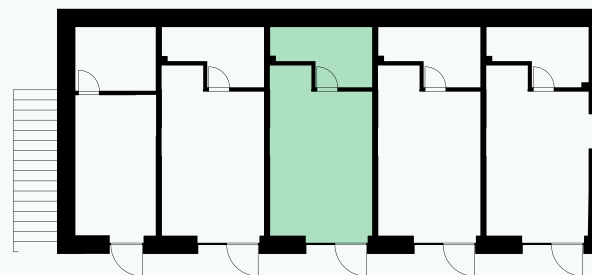
Půdorys jednotky



Situace v budově



Situace na podlaží



## Základní informace

ID nemovitosti	CH23
Dispozice	1+kk
Podlaží	2. NP
Orientace	J
Stav	Po rekonstrukci

## Výměry

01 Pokoj+kk	13,4 m <sup>2</sup>
02 Koupelna+wc	4,17 m <sup>2</sup>
Svislé konstrukce	0,7 m <sup>2</sup>
Podlahová plocha	17,3 m <sup>2</sup>
Celková plocha	18,0 m <sup>2</sup>

+420 720 503 014  
pardubice@psn.cz

Poznámka: Podlahová plocha jednotky je vypočtena dle vyhlášky č. 366/2013 Sb., v platném znění. Plochy jednotlivých místností jsou pouze orientační. Dispozice mohou vizualizovat možný budoucí stav, přesné parametry jsou specifikovány v příslušné smluvní dokumentaci. Vyobrazené vybavení nemusí být součástí dodávky. Developer si vyhrazuje právo na drobné úpravy. Případná změna dispozice nebo materiálů podléhá splnění obecně závazných stavebních a právních předpisů.

