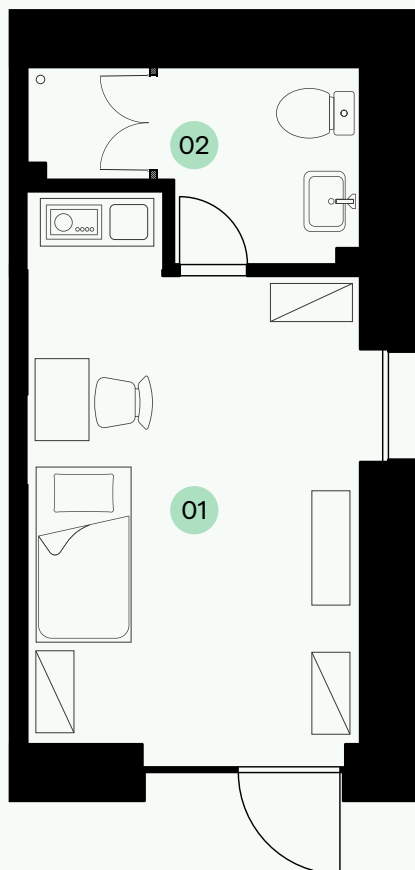
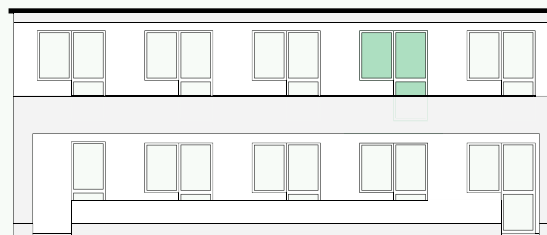


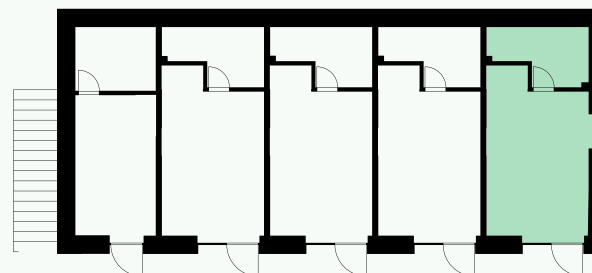
Půdorys jednotky



Situace v budově



Situace na podlaží



Základní informace

ID nemovitosti	CH25
Dispozice	1+kk
Podlaží	2. NP
Orientace	J
Stav	Po rekonstrukci

Výměry

01 Pokoj+kk	13,4 m ²
02 Koupelna+wc	4,17 m ²
Svislé konstrukce	0,7 m ²
Podlahová plocha	17,3 m ²
Celková plocha	18,0 m ²

+420 720 503 014
pardubice@psn.cz

Poznámka: Podlahová plocha jednotky je vypočtena dle vyhlášky č. 366/2013 Sb., v platném znění. Plochy jednotlivých místností jsou pouze orientační. Dispozice mohou vizualizovat možný budoucí stav, přesné parametry jsou specifikovány v příslušné smluvní dokumentaci. Vyobrazené vybavení nemusí být součástí dodávky. Developer si vyhrazuje právo na drobné úpravy. Případná změna dispozice nebo materiálů podléhá splnění obecně závazných stavebních a právních předpisů.

