

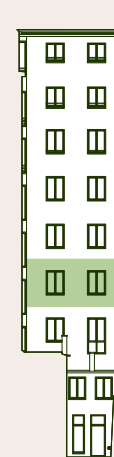
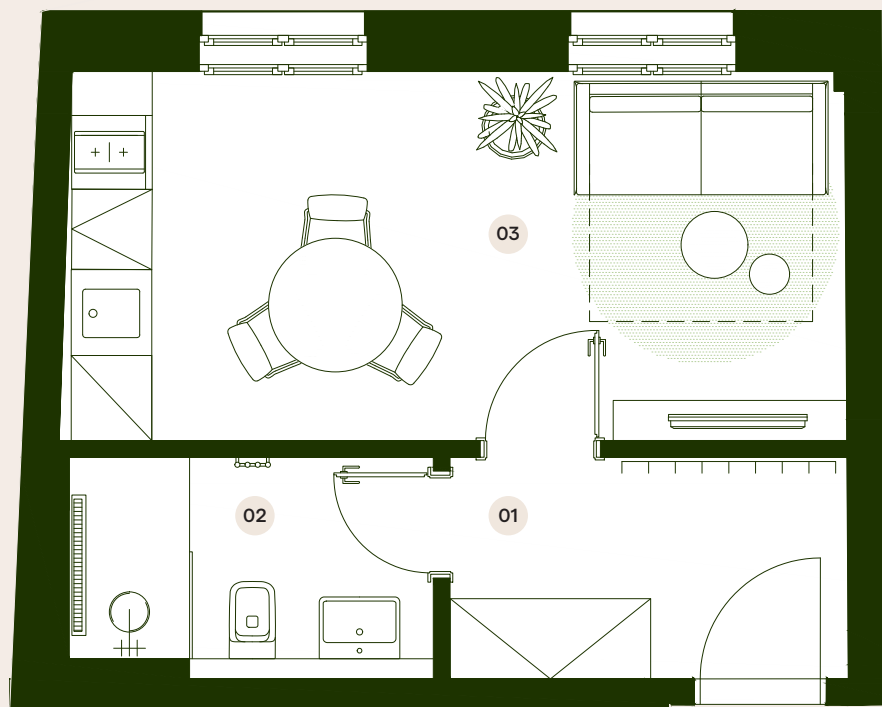
Jeruzalémská 4

1+kk

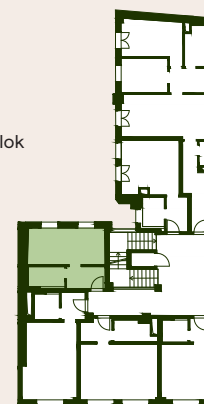
3. NP

27,3 m²

Byt č. 36



vnitroblok



ulice Jeruzalémská

Základní informace

ID nemovitosti	JER36
Dispozice	1+kk
Podlaží	3. NP
Orientace	JZ
Stav při předání	po rekonstrukci
Parkování	NE

Výměry

01 Zádveří	5,0 m ²
02 Koupelna	4,4 m ²
03 Obývací pokoj + kk	16,2 m ²

Svislé konstrukce	0,8 m ²
Podlahová plocha	26,4 m ²
Sklepní kóje	0,9 m ²
CELKOVÁ PLOCHA	27,3 m²



Poznámka: Podlahová plocha jednotky je vypočtena dle vyhlášky č. 366/2013 Sb., v platném znění. Plochy jednotlivých místností jsou pouze orientační. Dispozice mohou vizualizovat možný budoucí stav, přesné parametry jsou specifikovány v příslušné smluvní dokumentaci. Vyobrazené vybavení nemusí být součástí dodávky. Developer si vyhrazuje právo na drobné úpravy. Případná změna dispozice nebo materiálů podléhá splnění obecně závazných stavebních a právních předpisů.

by **PSN** 

prodej@psn.cz
+420 725 773 773
jeruzalemska4.cz

Jeruzalémská 4

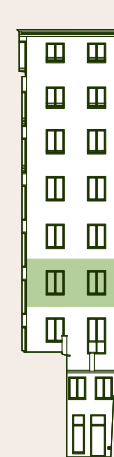
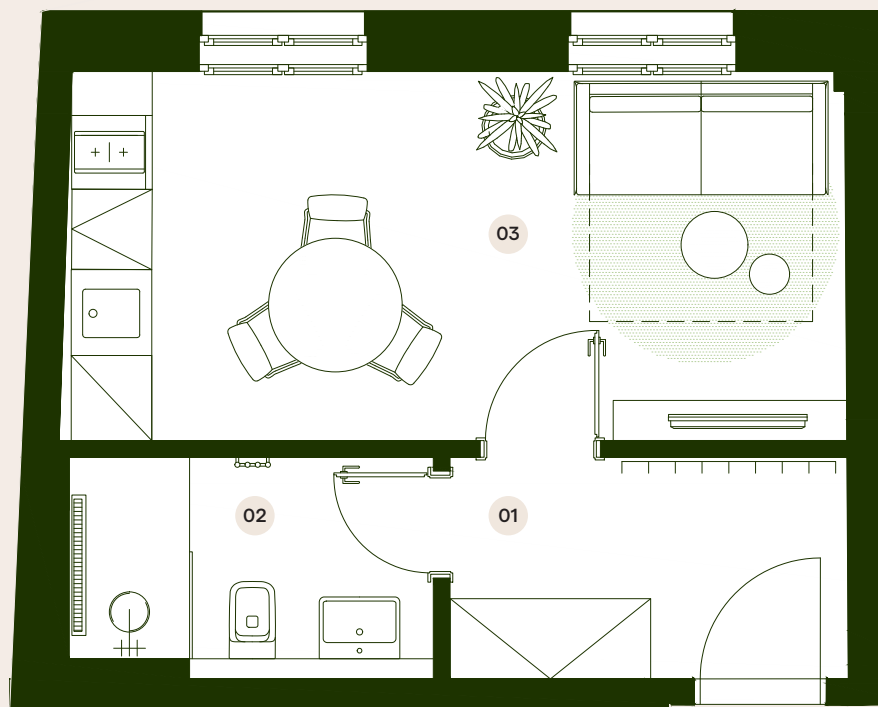
1+kk

F2

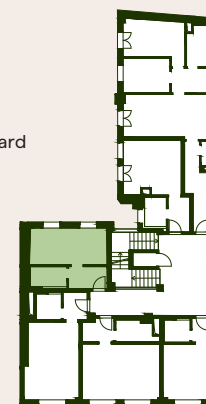
27,3 m²

Residential
unit No.

36



courtyard



Jeruzalémská street

Basic information

Property ID	JER36
Layout	1+kk
Floor	F2
Orientation	SW
Condition at handover	renovated
Parking space	none

Areas

01 Hallway	5,0 m ²
02 Bathroom	4,4 m ²
03 Living + kitchenette	16,2 m ²

Vertical structures	0,8 m ²
Floor area	26,4 m ²
Cellar cubicle	0,9 m ²
OVERALL AREA	27,3 m²



Note: The floor area of the unit is calculated in accordance with Decree No. 366/2013 Coll., as amended. The areas of individual rooms are for reference only. The layouts may visualize a possible future state; exact parameters are specified in the relevant contractual documentation. The equipment shown may not be included in the delivery. The developer reserves the right to make minor adjustments. Any changes to the layout or materials are subject to compliance with generally binding construction and legal regulations.

by **PSN**

prodej@psn.cz
+420 725 773 773
jeruzalemska4.cz