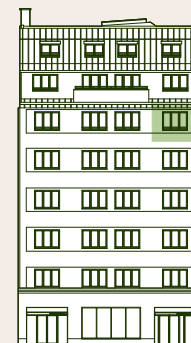
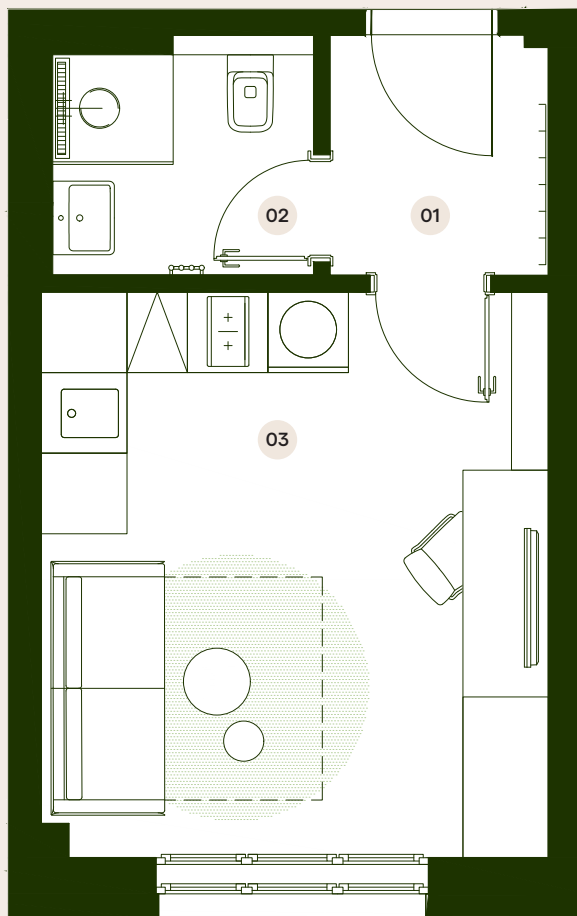


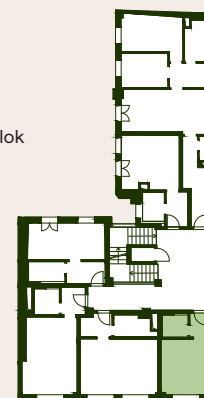
# Jeruzalémská 4

1+kk 6. NP 23,8 m<sup>2</sup>

Byt č. 63



vnitroblok



ulice Jeruzalémská

## Základní informace

ID nemovitosti	JER63
Dispozice	1+kk
Podlaží	6. NP
Orientace	SV
Stav při předání	po rekonstrukci
Parkování	NE

## Výměry

01 Zádveří	3,0 m <sup>2</sup>
02 Koupelna	3,4 m <sup>2</sup>
03 Obývací pokoj + kk	16,1 m <sup>2</sup>

Svislé konstrukce	0,5 m <sup>2</sup>
Podlahová plocha	23,0 m <sup>2</sup>
Sklepní kóje	0,8 m <sup>2</sup>
<b>CELKOVÁ PLOCHA</b>	<b>23,8 m<sup>2</sup></b>



Poznámka: Podlahová plocha jednotky je vypočtena dle vyhlášky č. 366/2013 Sb., v platném znění. Plochy jednotlivých místností jsou pouze orientační. Dispozice mohou vizualizovat možný budoucí stav, přesné parametry jsou specifikovány v příslušné smluvní dokumentaci. Vyobrazené vybavení nemusí být součástí dodávky. Developer si vyhrazuje právo na drobné úpravy. Případná změna dispozice nebo materiálů podléhá splnění obecně závazných stavebních a právních předpisů.

by **PSN**

prodej@psn.cz  
+420 725 773 773  
jeruzalemska4.cz

# Jeruzalémská 4

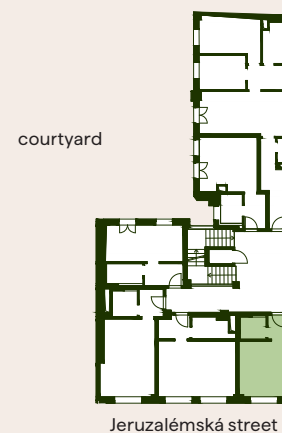
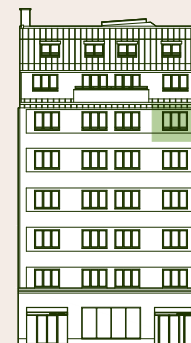
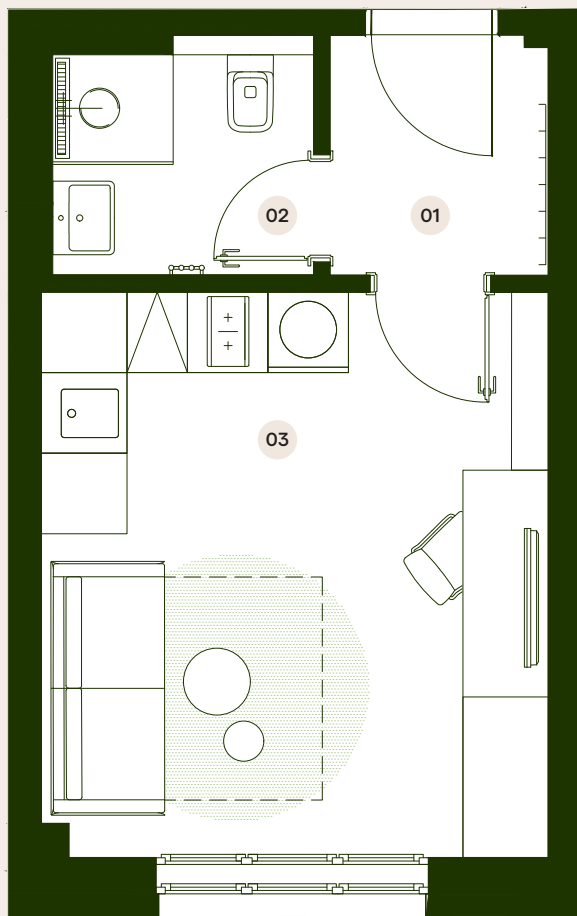
1+kk

5F

23,8 m<sup>2</sup>

Residential  
unit No.

63



## Basic information

Property ID	JER63
Layout	1+kk
Floor	5F
Orientation	NE
Condition at handover	renovated
Parking space	none

## Areas

01 Hallway	3,0 m <sup>2</sup>
02 Bathroom	3,4 m <sup>2</sup>
03 Living + kitchenette	16,1 m <sup>2</sup>

Vertical structures	0,5 m <sup>2</sup>
Floor area	23,0 m <sup>2</sup>
Cellar cubicle	0,8 m <sup>2</sup>
<b>OVERALL AREA</b>	<b>23,8 m<sup>2</sup></b>



Note: The floor area of the unit is calculated in accordance with Decree No. 366/2013 Coll., as amended. The areas of individual rooms are for reference only. The layouts may visualize a possible future state; exact parameters are specified in the relevant contractual documentation. The equipment shown may not be included in the delivery. The developer reserves the right to make minor adjustments. Any changes to the layout or materials are subject to compliance with generally binding construction and legal regulations.

by **PSN**

prodej@psn.cz  
+420 725 773 773  
jeruzalemska4.cz