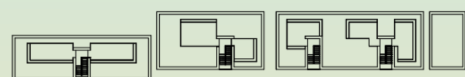




Schéma umístění jednotky

6.NP

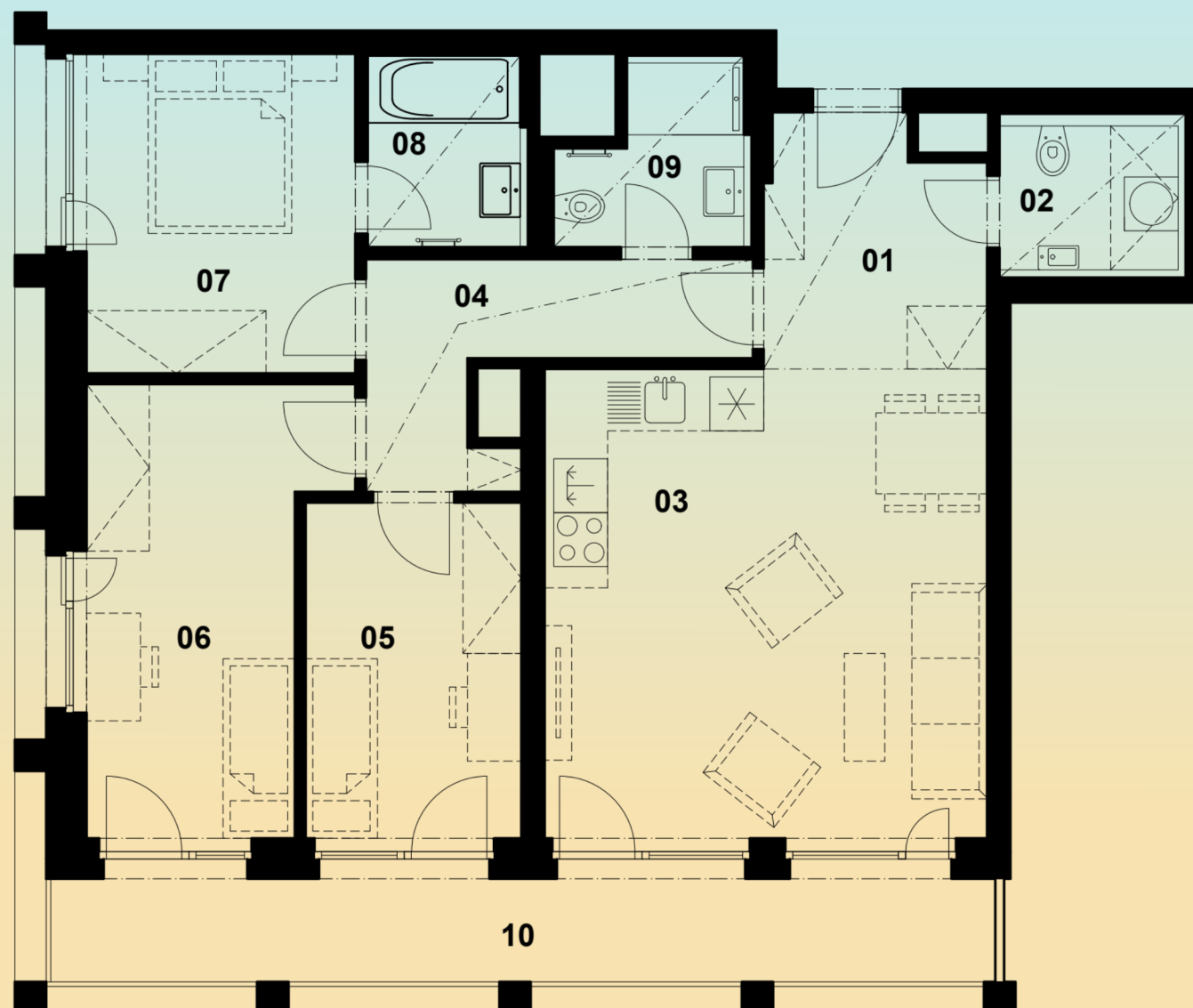
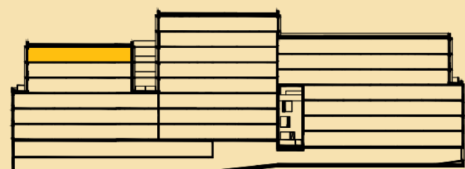


^ townhousy

▼ bytový dům



Pozice v rámci stavby



Výměry

Číslo m.	Název místnosti	Plocha m ²
01	Zádveří	6,6
02	WC	3,9
03	Obývací pokoj + kuchyně	26,4
04	Chodba	7,1
05	Pokoj	9,3
06	Pokoj	13,1
07	Ložnice	11,1
08	Koupelna	3,7
09	WC	3,8
11	Sklep	9,0
Svislé konstrukce		5,1
Podlahová plocha*		99,1
10	Lodžie	14,1
Celková plocha		113,2

Poznámka:

* Podlahová plocha ve smyslu nařízení vlády č. 366/2013 Sb.

– Plochy místností jsou pouze orientační.

– Uvedená zobrazení (zejména návrhu zařízení interiéru) jsou pouze ilustrativní

a nemusí zcela odpovídat stavebně technickému řešení jednotky.

– Vyobrazená zařízení a vybavení nejsou součástí dodávky.

– PENB B