



Schéma umístění jednotky

2.NP

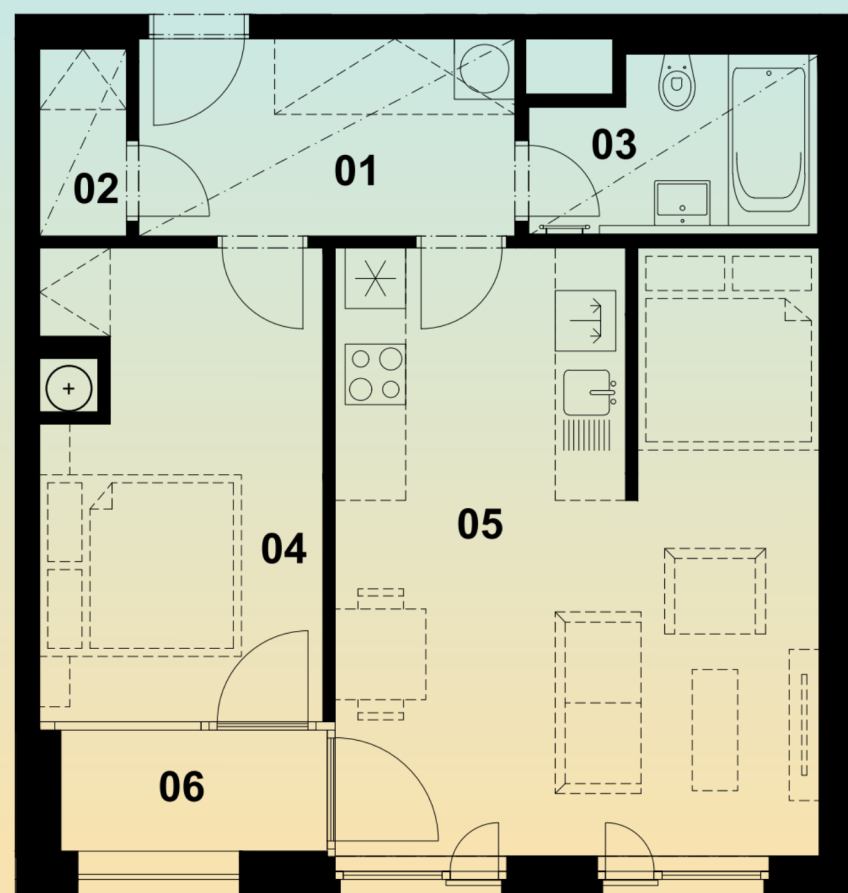


townhousy

bytový dům



Pozice v rámci stavby



Výměry

Číslo m.	Název místnosti	Plocha m ²
01	Předsíň	7,6
02	Komora	1,7
03	Koupelna	4,6
04	Ložnice	12,6
05	Obývací pokoj + kuchyně	28,6
Svislé konstrukce		2,1
Podlahová plocha*		57,2
06	Lodžie	3,2
07	sklepní kóje	3,9
Celková plocha		64,3

Poznámka:

* Podlahová plocha ve smyslu nařízení vlády č. 366/2013 Sb.

– Plochy místností jsou pouze orientační.

– Uvedená zobrazení (zejména návrhu zařízení interiéru) jsou pouze ilustrativní a nemusí zcela odpovídat stavebně technickému řešení jednotky.

– Vyobrazená zařízení a vybavení nejsou součástí dodávky.

– PENB B