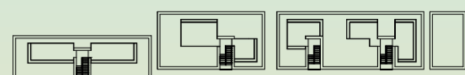




Schéma umístění jednotky

5.NP

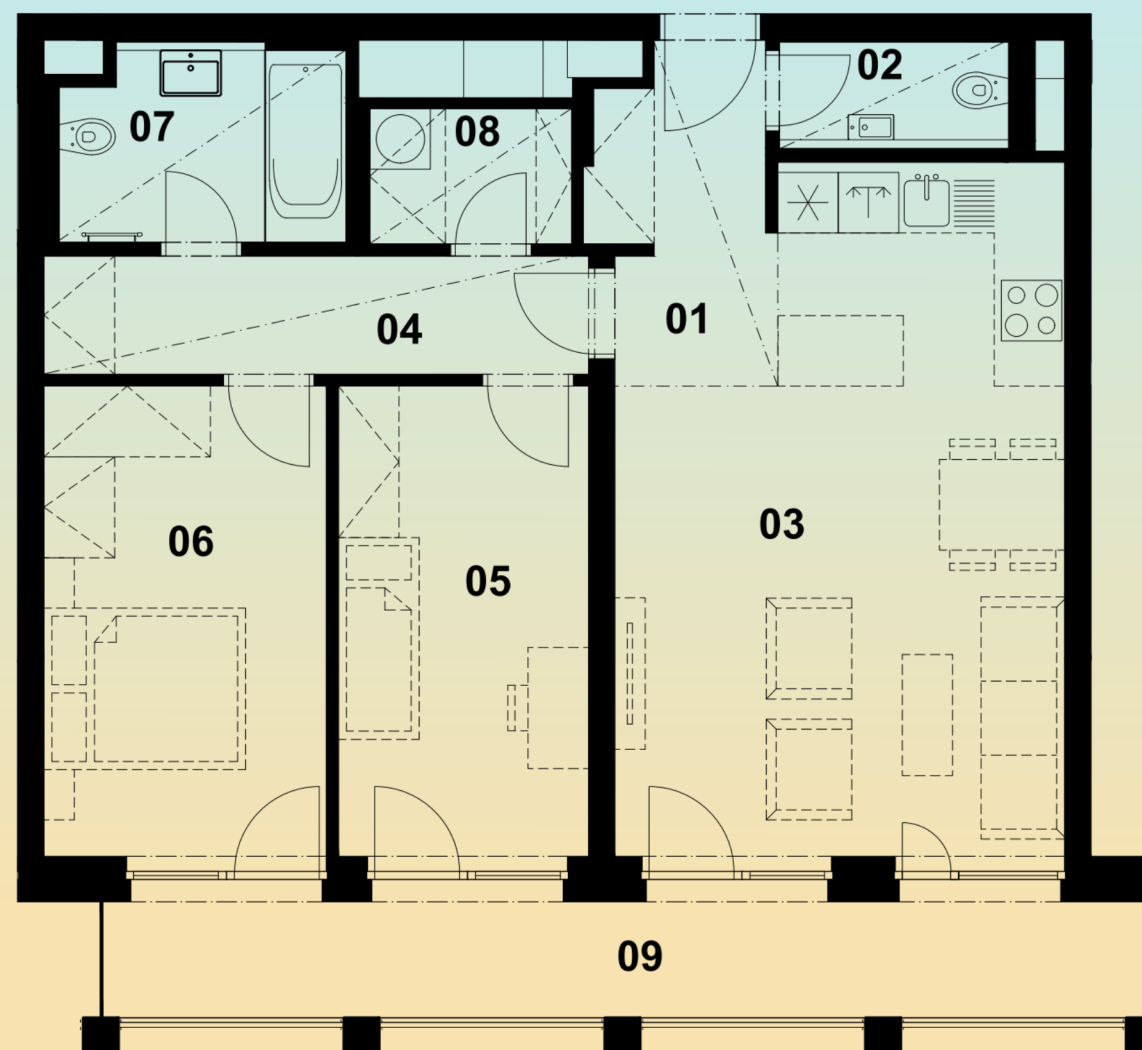


^ townhousy

▼ bytový dům



Pozice v rámci stavby



Výměry

Číslo m.	Název místnosti	Plocha m ²
01	Předsíň	5,6
02	WC	2,4
03	Obývací pokoj + kuchyně	27,8
04	Chodba	6,7
05	Pokoj	11,9
06	Ložnice	13,3
07	Koupelna	5,3
08	Komora	2,7
10	Sklep	7,2
	Svislé konstrukce	3,1
	Podlahová plocha*	87,1
09	Lodžie	13,7
	Celková plocha	100,8

Poznámka:

* Podlahová plocha ve smyslu nařízení vlády č. 366/2013 Sb.

– Plochy místností jsou pouze orientační.

– Uvedená zobrazení (zejména návrhu zařízení interiéru) jsou pouze ilustrativní

a nemusí zcela odpovídat stavebně technickému řešení jednotky.

– Vyobrazená zařízení a vybavení nejsou součástí dodávky.

– PENB B