

Jeruzalémská 4

3+kk 8. NP 156,7 m²

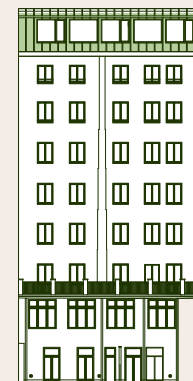
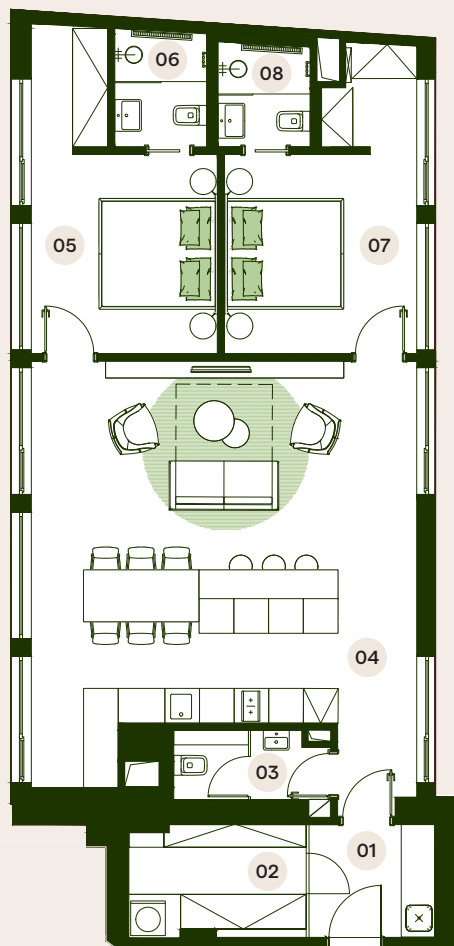
Byt č. 81

Základní informace

| | |
|------------------|-----------------|
| ID nemovitosti | JER81 |
| Dispozice | 3+kk |
| Podlaží | 8. NP |
| Orientace | SZ/JV |
| Stav při předání | po rekonstrukci |
| Parkování | NE |

Výměry

| | |
|-----------------------|----------------------------|
| 01 Zádveří | 4,3 m ² |
| 02 Šatna | 5,9 m ² |
| 03 WC | 3,2 m ² |
| 04 Obývací pokoj + kk | 44,9 m ² |
| 05 Pokoj | 13,5 m ² |
| 06 Koupelna | 3,2 m ² |
| 07 Pokoj | 13,8 m ² |
| 08 Koupelna | 2,9 m ² |
| Sklep | 3,4 m ² |
| Svislé konstrukce | 5,6 m ² |
| Podlahová plocha | 100,7 m ² |
| Pochozí střecha | 56,0 m ² |
| CELKOVÁ PLOCHA | 156,7 m² |



Poznámka: Podlahová plocha jednotky je vypočtena dle vyhlášky č. 366/2013 Sb., v platném znění. Plochy jednotlivých místností jsou pouze orientační. Dispozice mohou vizualizovat možný budoucí stav, přesné parametry jsou specifikovány v příslušné smluvní dokumentaci. Vyobrazené vybavení nemusí být součástí dodávky. Developer si vyhrazuje právo na drobné úpravy. Případná změna dispozice nebo materiálů podléhá splnění obecně závazných stavebních a právních předpisů.

by **PSN**

prodej@psn.cz
+420 725 773 773
jeruzalemska4.cz

Jeruzalémská 4

3+kk

7F

156,7 m²

Residential
unit No.

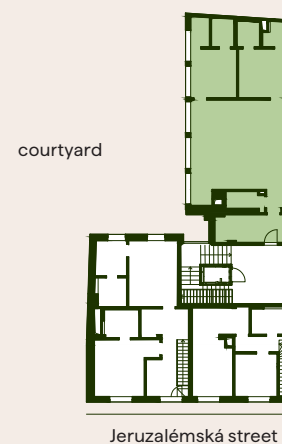
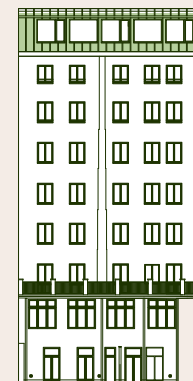
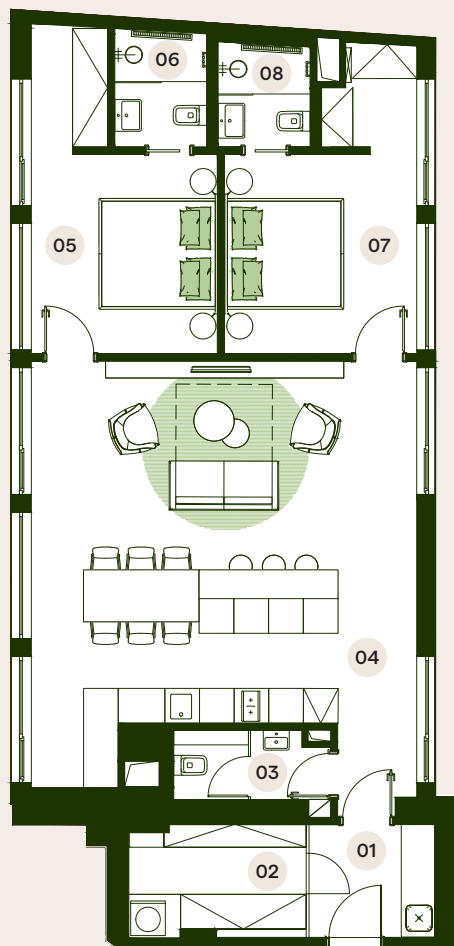
81

Basic information

| | |
|-----------------------|-----------|
| Property ID | JER81 |
| Layout | 3+kk |
| Floor | 7F |
| Orientation | NW/SE |
| Condition at handover | renovated |
| Parking space | none |

Areas

| | |
|-------------------------|----------------------------|
| 01 Hallway | 4,3 m ² |
| 02 Cloakroom | 5,9 m ² |
| 03 WC | 3,2 m ² |
| 04 Living + kitchenette | 44,9 m ² |
| 05 Room | 13,5 m ² |
| 06 Bathroom | 3,2 m ² |
| 07 Room | 13,8 m ² |
| 08 Bathroom | 2,9 m ² |
| Cellar | 3,4 m ² |
| Vertical structures | 5,6 m ² |
| Floor area | 100,7 m ² |
| Walkable roof | 56,0 m ² |
| OVERALL AREA | 156,7 m² |



Note: The floor area of the unit is calculated in accordance with Decree No. 366/2013 Coll., as amended. The areas of individual rooms are for reference only. The layouts may visualize a possible future state; exact parameters are specified in the relevant contractual documentation. The equipment shown may not be included in the delivery. The developer reserves the right to make minor adjustments. Any changes to the layout or materials are subject to compliance with generally binding construction and legal regulations.

by **PSN**

prodej@psn.cz
+420 725 773 773
jeruzalemska4.cz