

BUDOVA

# NEON

ID JEDNOTKY

ARCH. ID

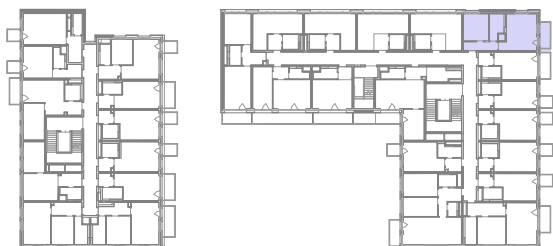
**1BJ1309**

**A.3.9**

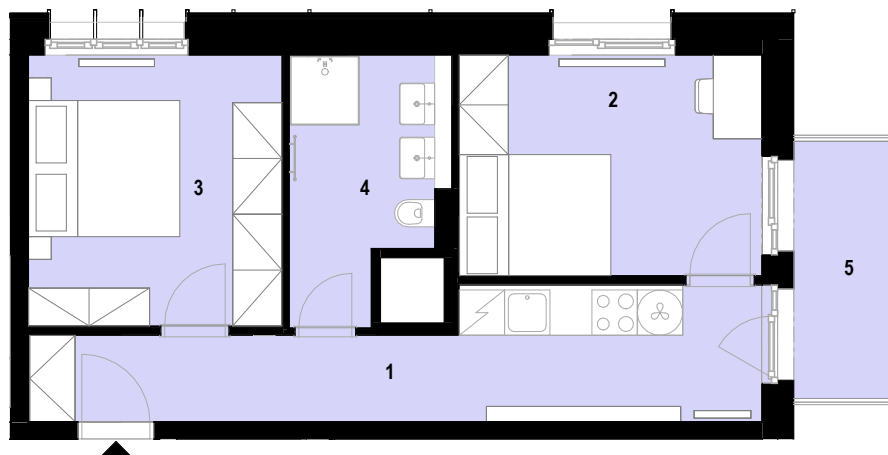
**UBYTOVACÍ JEDNOTKA**

**3.NP**

Půdorys podlaží



Pohled na dům



## VÝMĚRY

1 PŘEDSÍŇ + KK	14,2 m <sup>2</sup>
2 POKOJ	11,8 m <sup>2</sup>
3 POKOJ	12,0 m <sup>2</sup>
4 KOUPELNA	6,4 m <sup>2</sup>
<b>UŽITNÁ PLOCHA JEDNOTKY</b>	<b>44,4 m<sup>2</sup></b>
PLOCHA VNITŘNÍCH PŘÍČEK	2,8 m <sup>2</sup>
<b>PODLAHOVÁ PLOCHA JEDNOTKY</b>	<b>47,2 m<sup>2</sup></b>
5 BALKON	5,2 m <sup>2</sup>
<b>CELKOVÁ PLOCHA JEDNOTKY</b>	<b>52,4 m<sup>2</sup></b>

Poznámka: Podlahová plocha jednotky je vypočtena dle vyhlášky č. 366/2013 Sb., v platném znění. Plochy jednotlivých místností jsou pouze orientační. Dispozice mohou vizualizovat možný budoucí stav, přesné parametry jsou specifikovány v příslušné smluvní dokumentaci. Vyobrazené vybavení nemusí být součástí dodávky. Developer si vyhrazuje právo na drobné úpravy. Případná změna dispozice nebo materiálů podléhá splnění obecnězávažných stavebních a právních předpisů.

Možnost dokoupit sklep a garážové stání.



**BRNO JEDNA | BYDLENÍ NA PLNÝ PLYN!**

**BRNOJEDNA.CZ** by **PSN**