

BUDOVA

XENON

ID JEDNOTKY

1BJ2211

ARCH. ID

B.2.11

UBYTOVACÍ JEDNOTKA

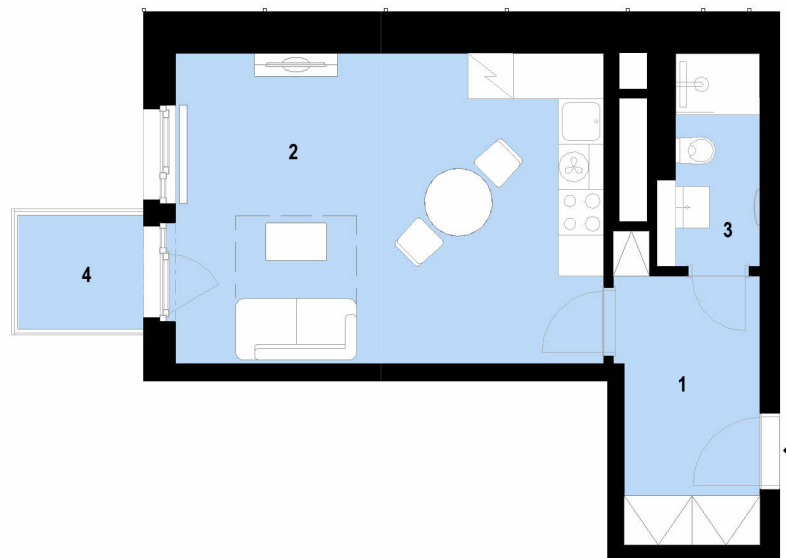
1+KK

2.NP

Půdorys podlaží



Pohled na dům



VÝMĚRY

1 PŘEDSÍŇ	6,9 m ²
2 OBÝVACÍ POKOJ + KK	23,4 m ²
3 KOUPELNA	3,5 m ²
UŽITNÁ PLOCHA JEDNOTKY	33,8 m²

PLOCHA VNITŘNÍCH PŘÍČEK	0,9 m ²
PODLAHOVÁ PLOCHA JEDNOTKY	34,7 m²

4 BALKON	2,8 m ²
CELKOVÁ PLOCHA JEDNOTKY	37,5 m²

Poznámka: Podlahová plocha jednotky je vypočtena dle vyhlášky č. 366/2013 Sb., v platném znění. Plochy jednotlivých místností jsou pouze orientační. Dispozice mohou vizualizovat možný budoucí stav, přesné parametry jsou specifikovány v příslušné smluvní dokumentaci. Vyobrazené vybavení nemusí být součástí dodávky. Developer si vyhrazuje právo na drobné úpravy. Případná změna dispozice nebo materiálů podléhá splnění obecnězávazných stavebních a právních předpisů.



BRNO JEDNA | BYDLENÍ NA PLNÝ PLYN!

BRNOJEDNA.CZ by **PSN**