

BUDOVA

# XENON

ID JEDNOTKY

ARCH. ID

**1BJ2609**

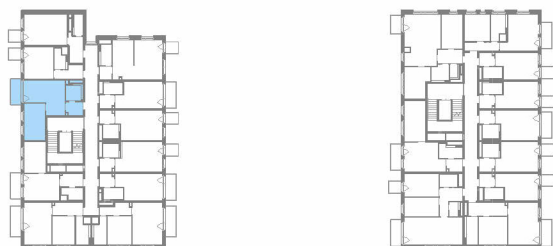
**B.6.9**

**BYTOVÁ JEDNOTKA**

**2+KK**

**6.NP**

Půdorys podlaží



Pohled na dům



## VÝMĚRY

1 PŘEDSÍŇ	4,1 m <sup>2</sup>
2 OBÝVACÍ POKOJ + KK	20,6 m <sup>2</sup>
3 POKOJ	13,5 m <sup>2</sup>
4 KOUPELNA	4,9 m <sup>2</sup>
<b>UŽITNÁ PLOCHA JEDNOTKY</b>	<b>43,1 m<sup>2</sup></b>

PLOCHA VNITŘNÍCH PŘÍČEK	1,4 m <sup>2</sup>
<b>PODLAHOVÁ PLOCHA JEDNOTKY</b>	<b>44,5 m<sup>2</sup></b>

5 BALKON	5,3 m <sup>2</sup>
<b>CELKOVÁ PLOCHA JEDNOTKY</b>	<b>49,8 m<sup>2</sup></b>

Poznámka: Podlahová plocha jednotky je vypočtena dle vyhlášky č. 366/2013 Sb., v platném znění. Plochy jednotlivých místností jsou pouze orientační. Dispozice mohou vizualizovat možný budoucí stav, přesné parametry jsou specifikovány v příslušné smluvní dokumentaci. Vyobrazené vybavení nemusí být součástí dodávky. Developer si vyhrazuje právo na drobné úpravy. Případná změna dispozice nebo materiálů podléhá splnění obecnězávazných stavebních a právních předpisů.



**BRNO JEDNA | BYDLENÍ NA PLNÝ PLYN!**

**BRNOJEDNA.CZ** by **PSN**