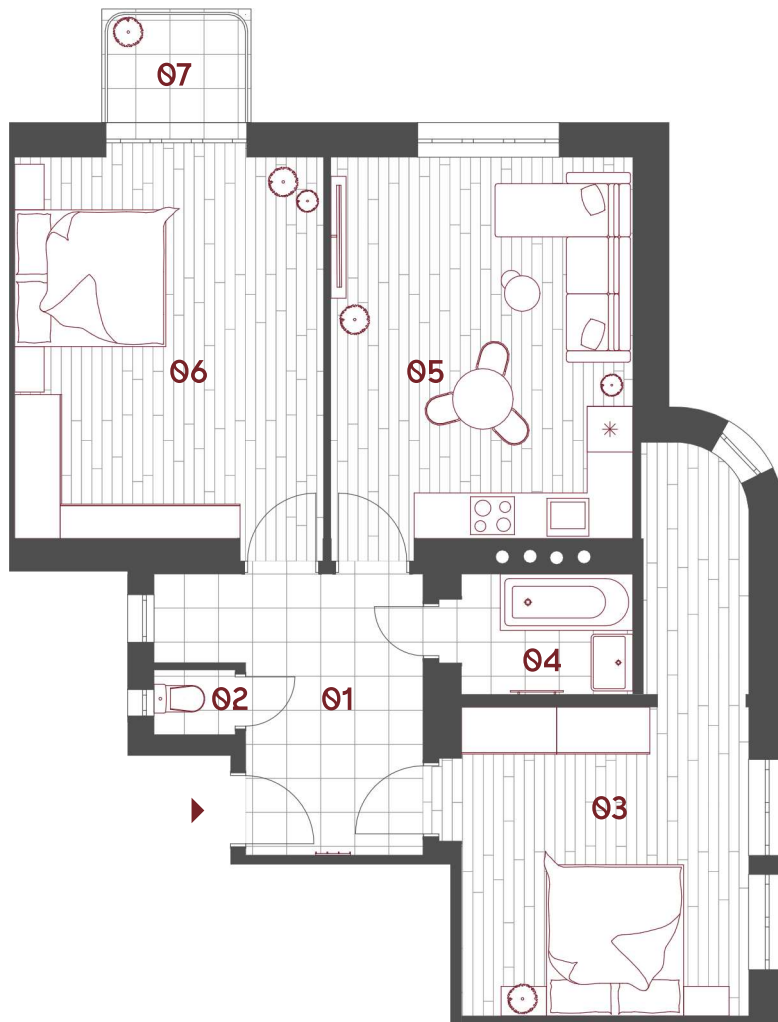
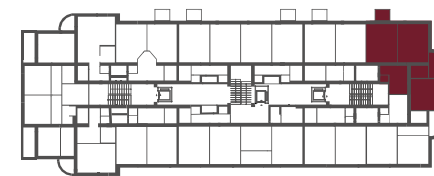


ID nemovitosti	KRC 323
Vlastnictví	osobní
Orientace	jihozápadní
Stav při předání	Shell & Core
Parkovací stání	ano



vnitroblok



ulice Ke Krči

01	Chodba	10,4 m <sup>2</sup>
02	WC	1,0 m <sup>2</sup>
03	Pokoj	20,6 m <sup>2</sup>
04	Koupelna	3,8 m <sup>2</sup>
05	Obývací pokoj + kk	20,4 m <sup>2</sup>
06	Pokoj	21,2 m <sup>2</sup>
	Svislé konstrukce	4,4 m <sup>2</sup>

Podlahová plocha 81,8 m<sup>2</sup>

07 Balkon 3,3 m<sup>2</sup>

Sklepní kóje 2,3 m<sup>2</sup>

Parkovací stání 12,5 m<sup>2</sup>

Celková plocha 99,9 m<sup>2</sup>

Poznámka: Podlahová plocha jednotky je vypočtena dle vyhlášky č. 366/2013 Sb., v platném znění. Plochy jednotlivých místností jsou pouze orientační. Dispozice mohou vizualizovat možný budoucí stav, přesné parametry jsou specifikovány v příslušné smluvní dokumentaci. Vyobrazené vybavení nemusí být součástí dodávky. Developer si vyhrazuje právo na drobné úpravy. Případná změna dispozice nebo materiálů podléhá splnění obecně závazných stavebních a právních předpisů.

