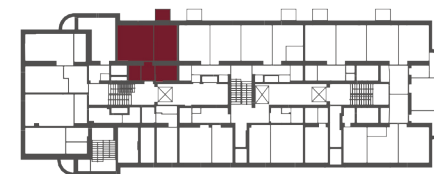




vnitroblok



ulice Ke Krči

## Ubytovací jednotka č. 115

1. NP

2+kk  
58,9 m<sup>2</sup>

ID nemovitosti	KRC 115
Vlastnictví	osobní
Orientace	jihozápadní
Stav při předání	Fit Out

01	Chodba	4,4 m <sup>2</sup>
02	Koupelna	5,5 m <sup>2</sup>
03	Komora	3,1 m <sup>2</sup>
04	Obývací pokoj + kk	22,1 m <sup>2</sup>
05	Pokoj	14,8 m <sup>2</sup>
	Svislé konstrukce	4,1 m <sup>2</sup>

Podlahová plocha 54,0 m<sup>2</sup>

06 Balkon 3,3 m<sup>2</sup>

Sklepní kóje 1,6 m<sup>2</sup>

Celková plocha 58,9 m<sup>2</sup>

Poznámka: Podlahová plocha jednotky je vypočtena dle vyhlášky č. 366/2013 Sb., v platném znění. Plochy jednotlivých místností jsou pouze orientační. Dispozice mohou vizualizovat možný budoucí stav, přesné parametry jsou specifikovány v příslušné smluvní dokumentaci. Vyobrazené vybavení nemusí být součástí dodávky. Developer si vyhrazuje právo na drobné úpravy. Případná změna dispozice nebo materiálů podléhá splnění obecně závazných stavebních a právních předpisů.

