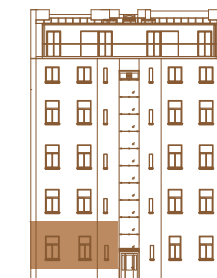
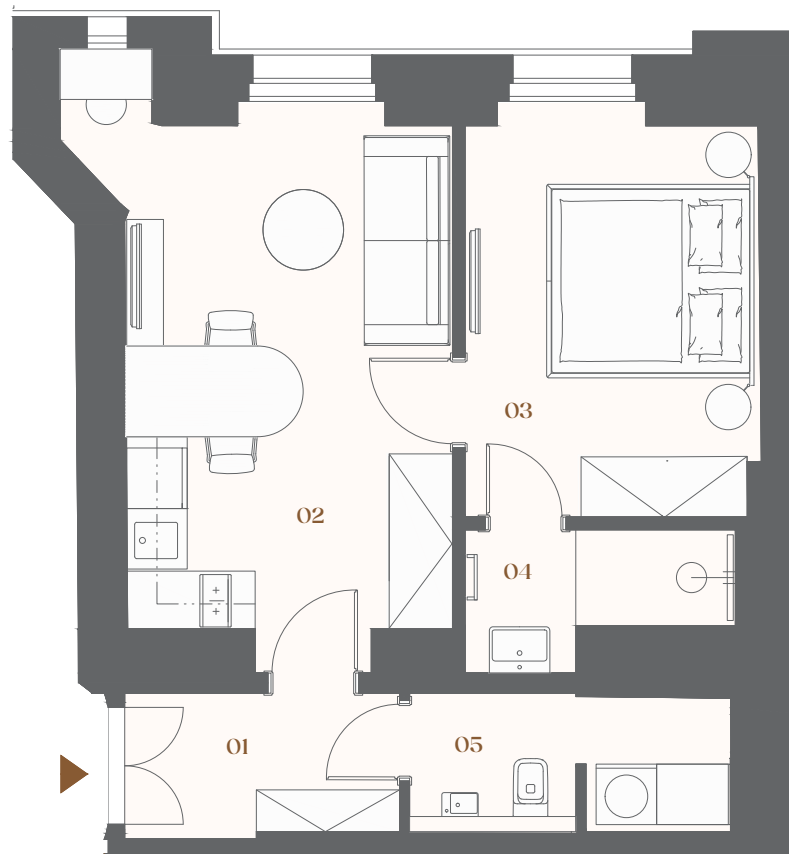


Bělehradská 29

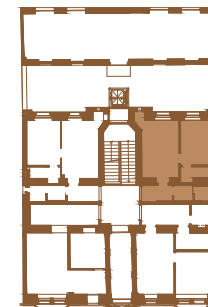
Byt č. 11

1. NP 2+kk 47,2 m²

ID nemovitosti BEL11
Vlastnictví osobní
Orientace jih
Stav při předání po rekonstrukci
Parkovací stání ne



pohled ze dvora



ulice Bělehradská

01	Předsíň	4,1 m ²
02	Obývací pokoj + kk	18,0 m ²
03	Ložnice	11,7 m ²
04	Koupelna	3,2 m ²
05	WC + komora	4,0 m ²

Svislé konstrukce 4,0 m²

Podlahová plocha 45,0 m²

Sklepní kóje 2,2 m²

Celková plocha 47,2 m²

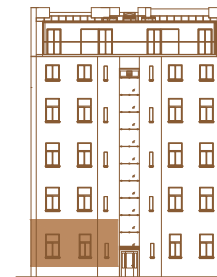
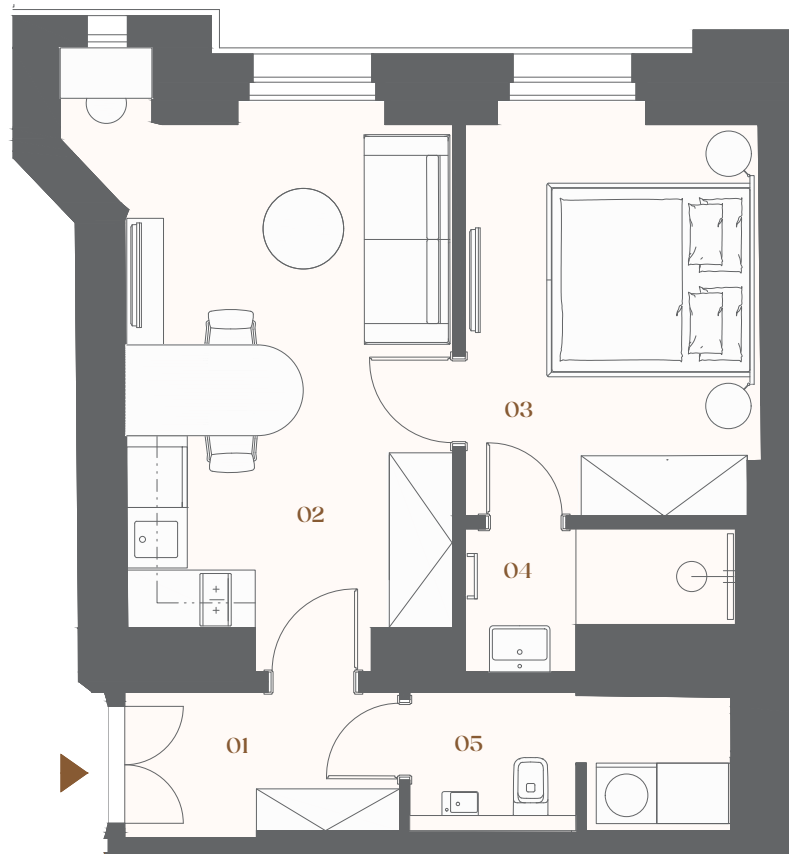
Poznámka: Podlahová plocha jednotky je vypočtena dle vyhlášky č. 366/2013 Sb., v platném znění. Plochy jednotlivých místností jsou pouze orientační. Dispozice mohou vizualizovat možný budoucí stav, přesné parametry jsou specifikovány v příslušné smluvní dokumentaci. Vyobrazené vybavení nemusí být součástí dodávky. Developer si vyhrazuje právo na drobné úpravy. Případná změna dispozice nebo materiálů podléhá splnění obecně závazných stavebních a právních předpisů.



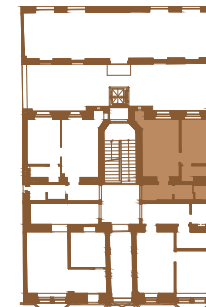
prodej@psn.cz
+420 725 773 773
by **PSN** 
belehradska29.cz

Bělehradská 29

Residential unit No. 11



courtyard elevation



Bělehradská street

GF	2+kk	47,2 m ²
Property ID		BEL11
Ownership		personal
Orientation		south
Condition at handover		renovated
Parking space		none

01	Hallway	4,1 m ²
02	Living + kitchenette	18,0 m ²
03	Bedroom	11,7 m ²
04	Bathroom	3,2 m ²
05	WC + storage	4,0 m ²

Vertical structures 4,0 m²

Floor area 45,0 m²

Cellar cubicle 2,2 m²

Overall area 47,2 m²

Note: The floor area of the unit is calculated according to the decree No. 366/2013 Sb. The areas of the individual rooms are approximate only. The layouts may visualize a possible future state, the exact specifications are defined in the contractual documentation. The depicted furnishings may not be included in the delivery. The developer reserves the right to make minor modifications. Any changes to the layout or materials comply with generally binding construction and legal regulations.

