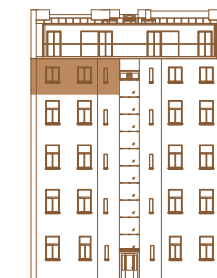
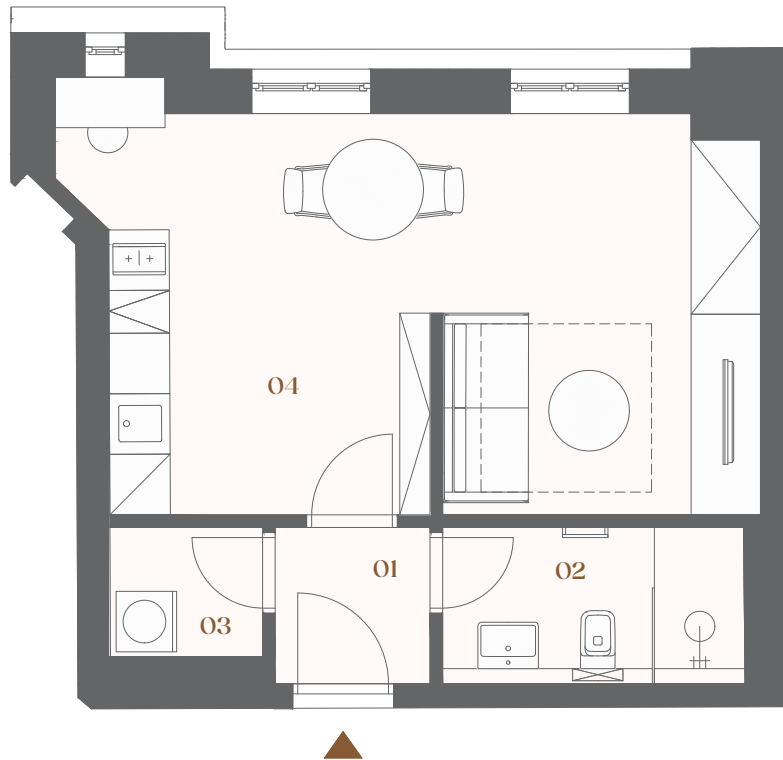


# Bělehradská 29

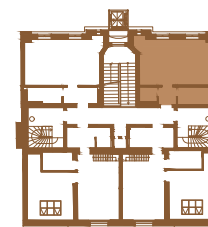
## Byt č. 51

5. NP 1,5+kk 37,7 m<sup>2</sup>

ID nemovitosti	BEL51
Vlastnictví	osobní
Orientace	jih
Stav při předání	po rekonstrukci
Parkovací stání	ne



pohled ze dvora



ulice Bělehradská

01	Předsíň	2,4 m <sup>2</sup>
02	Koupelna s WC	4,5 m <sup>2</sup>
03	Komora	1,9 m <sup>2</sup>
04	Obývací pokoj + kk	26,2 m <sup>2</sup>

Svislé konstrukce 1,4 m<sup>2</sup>

**Podlahová plocha 36,4 m<sup>2</sup>**

Sklepní kóje 1,3 m<sup>2</sup>

**Celková plocha 37,7 m<sup>2</sup>**

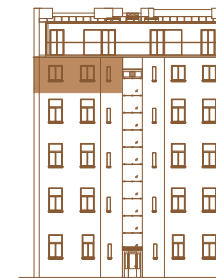
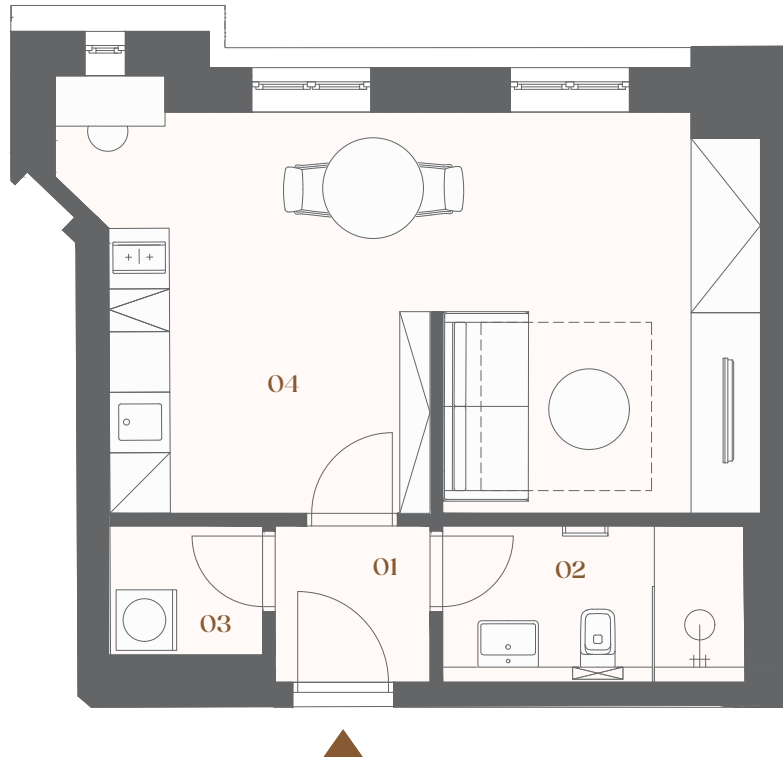
Poznámka: Podlahová plocha jednotky je vypočtena dle vyhlášky č. 366/2013 Sb., v platném znění. Plochy jednotlivých místností jsou pouze orientační. Dispozice mohou vizualizovat možný budoucí stav, přesné parametry jsou specifikovány v příslušné smluvní dokumentaci. Vyobrazené vybavení nemusí být součástí dodávky. Developer si vyhrazuje právo na drobné úpravy. Případná změna dispozice nebo materiálů podléhá splnění obecně závazných stavebních a právních předpisů.



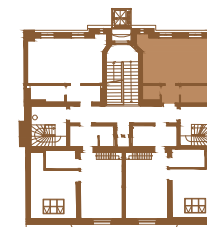
# Bělehradská 29

## Residential unit No. 51

<b>F4</b>	<b>1,5+kk</b>	<b>37,7 m<sup>2</sup></b>
Property ID		BEL51
Ownership		personal
Orientation		south
Condition at handover		renovated
Parking space		none



courtyard elevation



Bělehradská street

01	Hallway	2,4 m <sup>2</sup>
02	Bathroom + WC	4,5 m <sup>2</sup>
03	Storage	1,9 m <sup>2</sup>
04	Living + kitchenette	26,2 m <sup>2</sup>
Vertical structures		1,4 m <sup>2</sup>
<b>Floor area</b>		<b>36,4 m<sup>2</sup></b>
Cellar cubicle		1,3 m <sup>2</sup>
<b>Overall area</b>		<b>37,7 m<sup>2</sup></b>

Note: The floor area of the unit is calculated according to the decree No. 366/2013 Sb. The areas of the individual rooms are approximate only. The layouts may visualize a possible future state, the exact specifications are defined in the contractual documentation. The depicted furnishings may not be included in the delivery. The developer reserves the right to make minor modifications. Any changes to the layout or materials comply with generally binding construction and legal regulations.

