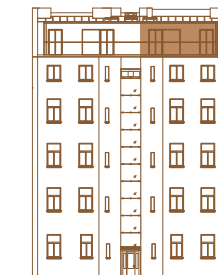
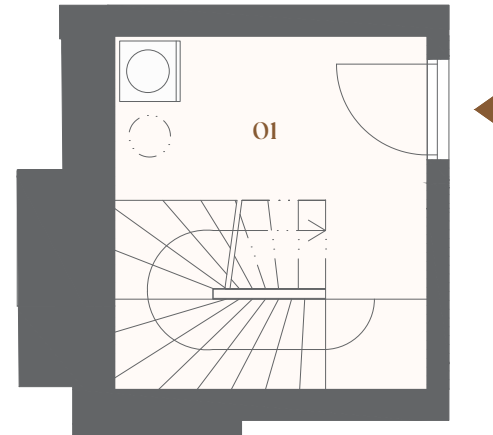
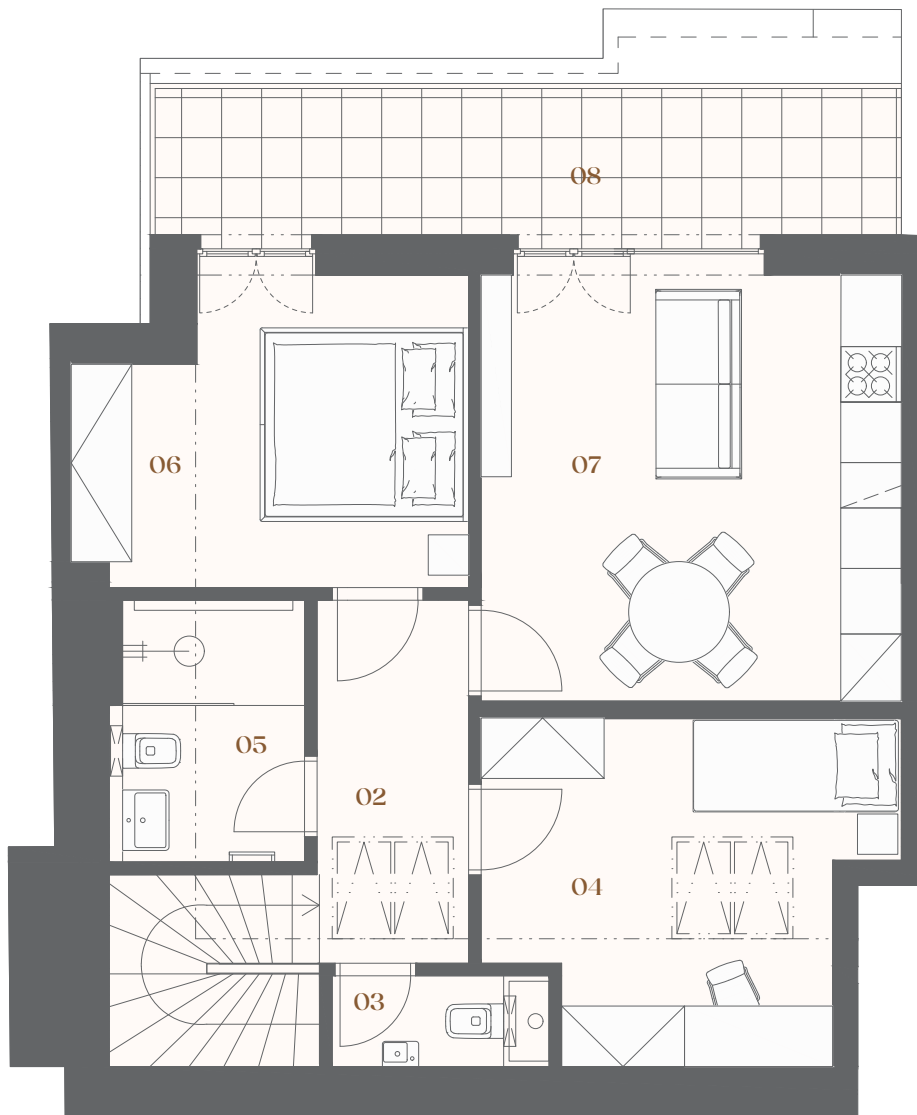


Bělehradská 29

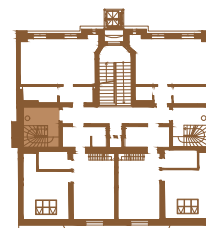
Byt č. 55

5./6. NP 3+kk 87,8 m²

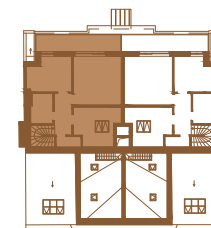
ID nemovitosti BEL55
Vlastnictví osobní
Orientace jih
Stav při předání po rekonstrukci
Parkovací stání ne



pohled ze dvora



umístění na 5. NP



umístění na 6. NP

01	Předsíň	10,5 m ²
02	Chodba	5,6 m ²
03	WC	2,0 m ²
04	Pracovna	12,2 m ²
05	Koupelna	4,7 m ²
06	Ložnice	12,0 m ²
07	Obývací pokoj + kk	18,1 m ²

Svislé konstrukce 7,7 m²

Podlahová plocha 72,8 m²

Sklepní kóje 3,8 m²

08 Terasa 11,2 m²

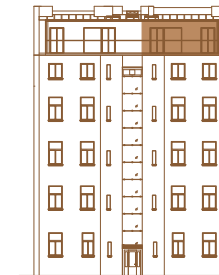
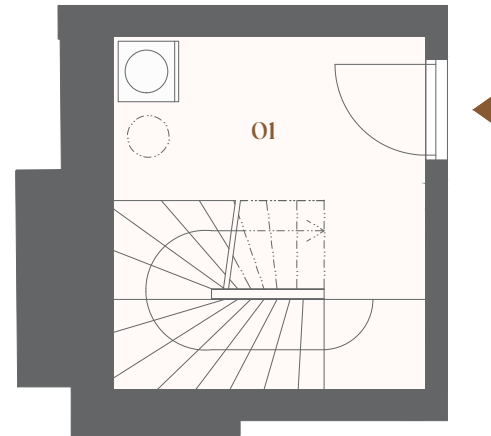
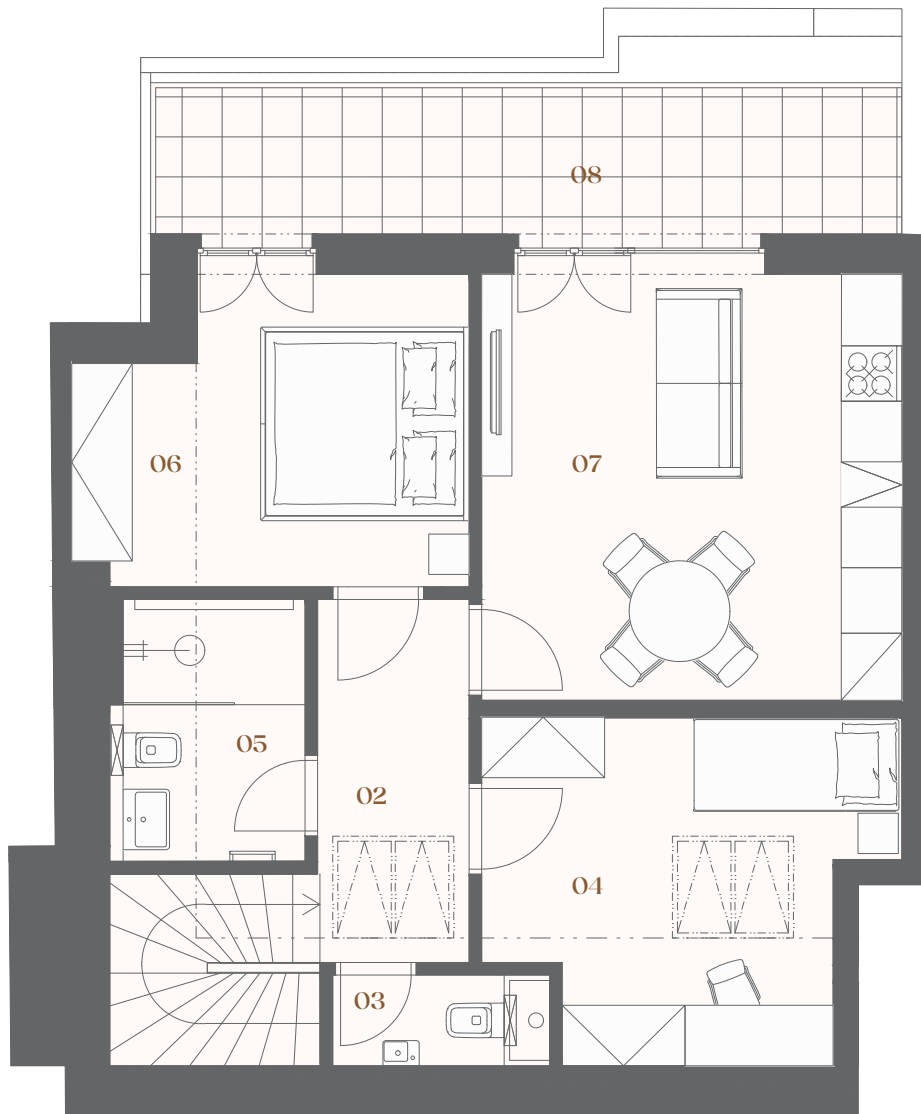
Celková plocha 87,8 m²

Poznámka: Podlahová plocha jednotky je vypočtena dle vyhlášky č. 366/2013 Sb., v platném znění. Plochy jednotlivých místností jsou pouze orientační. Dispozice mohou vizualizovat možný budoucí stav, přesné parametry jsou specifikovány v příslušné smluvní dokumentaci. Vyobrazené vybavení nemusí být součástí dodávky. Developer si vyhrazuje právo na drobné úpravy. Případná změna dispozice nebo materiálů podléhá splnění obecně závazných stavebních a právních předpisů.

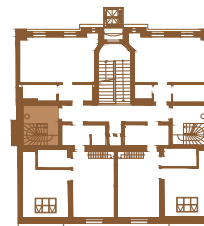


Bělehradská 29

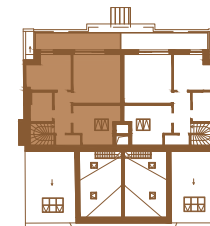
Residential unit No. 55



courtyard elevation



location on F4



location on F5

F4, F5 **3+kk** **87,8 m²**

Property ID	BEL55
Ownership	personal
Orientation	south
Condition at handover	renovated
Parking space	none

01	Hallway	10,5 m ²
02	Hallway	5,6 m ²
03	WC	2,0 m ²
04	Study	12,2 m ²
05	Bathroom	4,7 m ²
06	Bedroom	12,0 m ²
07	Living + kitchenette	18,1 m ²

Vertical structures 7,7 m²

Floor area **72,8 m²**

Cellar cubicle 3,8 m²

08 Terrace 11,2 m²

Overall area **87,8 m²**



Note: The floor area of the unit is calculated according to the decree No. 366/2013 Sb. The areas of the individual rooms are approximate only. The layouts may visualize a possible future state, the exact specifications are defined in the contractual documentation. The depicted furnishings may not be included in the delivery. The developer reserves the right to make minor modifications. Any changes to the layout or materials comply with generally binding construction and legal regulations.